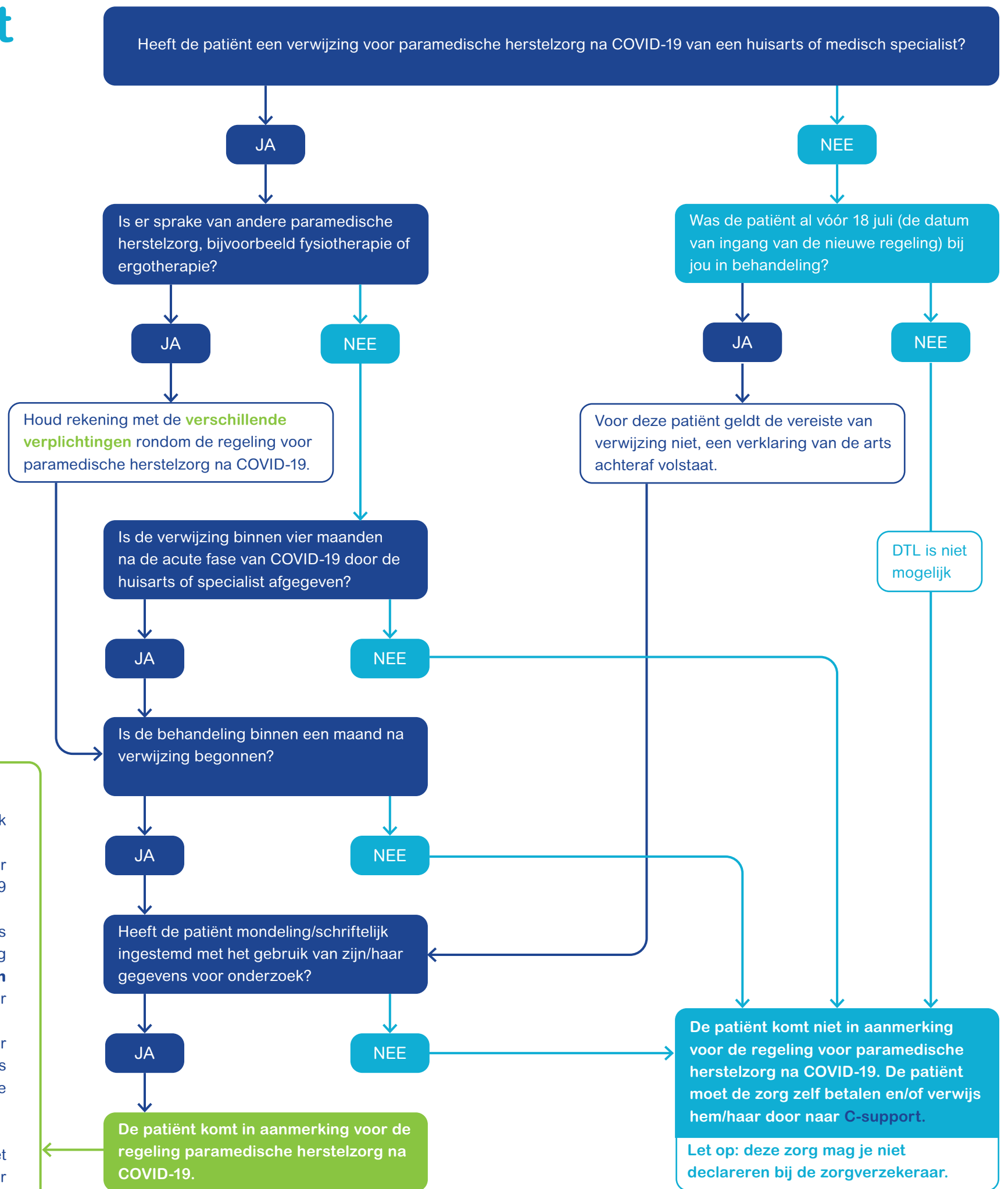


Komt mijn patiënt in aanmerking voor de regeling paramedische herstelzorg na COVID-19?



Let op het volgende:

- Jezelf aanmelden voor het prospectieve onderzoek doe je [hier](#).
- Gebruik voor de behandeling van patiënten die onder de regeling paramedische herstelzorg na COVID-19 vallen declaratiecode 9500;
- Patiënten hebben na verwijzing door een huisarts of specialist recht op paramedische herstelzorg gedurende **zes maanden**. Dit kan **één keer worden verlengd met een periode van zes maanden**, maar dan is verwijzing door een specialist noodzakelijk;
- De logopedist brengt verslag uit aan de huisarts over de voortgang van de behandelingen. De huisarts beoordeelt na ongeveer drie maanden of én hoe de zorg voortgezet moet worden;
- [Hier](#) vind je een voorbeeld van een tijdpad (sheet 7).
- Van beide vormen van instemming met onderzoek moet een aantekening worden gemaakt in het EPD. Daarvoor is een [informatiebrief](#) voor de patiënt beschikbaar.
- Voor paramedische herstelzorg na COVID-19 geldt het [eigen risico](#);
- Deze regeling geldt vooralsnog tot 1 augustus 2021;
- Meer informatie vind je [hier](#).